

L'emploi formation a-t-il UN SEXE ?

« Les femmes et les hommes n'exercent pas les mêmes métiers ». Cette phrase peut et doit choquer, en effet durant ces 50 années, la place de la femme dans la société a beaucoup évolué pour être égale à celle des hommes.

Cependant, les préjugés et les stéréotypes sont tenaces et les opportunités d'embauche semblent limitées autant pour les hommes que pour les femmes. Les individus limiteraient ainsi leurs projets professionnels aux métiers dominés par leur genre.

Quel est la situation des hommes et des femmes à La Réunion ? Quels sont les secteurs d'activité où travaillent les femmes et les hommes ? Vers quelles thématiques s'orientent les hommes et les femmes dans leurs formations ?





Des indicateurs d'activités et d'emploi dans le rouge pour les réunionnaises

➔ Les femmes majoritaires à La Réunion

Au 1^{er} Janvier 2014, La Réunion recense près de 845 000 habitants. Les femmes sont majoritaires et représentent 52 % la population. Elles disposent d'ailleurs d'une meilleure espérance de vie que les hommes, 16 % des femmes sont âgées de 60 ans et plus contre 13 % pour les hommes.

➔ Un taux d'activité et taux d'emploi faible

290 000 femmes sont en âge de travailler (15-64 ans), 56 % d'entre-elles sont actives, c'est-à-dire qu'elles sont soit employées soit à la recherche d'un emploi. Ce taux d'activité est inférieur à celui des hommes qui compte 187 000 actifs (68 %). Depuis 2007, le taux d'activité des femmes a progressé (6,8 points en 6 ans), réduisant un peu l'écart homme/femme à La Réunion mais il reste largement inférieur à celui de la métropole (66,8 %).

En 2013, le taux de chômage à La Réunion est important, 29 % contre 9,9 % pour la France métropolitaine. En 6 ans, il a augmenté de 4 points. Les femmes sont plus touchées que les hommes, 29,7 % contre 28,3 %. Un taux d'activité faible et un taux de chômage élevé impactent le taux d'emploi des réunionnaises qui est faible : 39,5 % contre 48,9 % chez les hommes et 60,2 % pour les femmes métropolitaines.

Chiffres clés situation des femmes à La Réunion

845 000 réunionnais

436 000 femmes

290 000 en âge de travailler

115 000 actives

Taux de chômage
2013 : 29,7 %

Taux d'emploi
2013 : 39,5 %

Sources : INSEE - Estimations de la population résultats provisoires arrêtés fin 2014
INSEE - Enquêtes emploi Réunion (situation au 2^e trimestre 2013)
Traitement CARIF-OREF Réunion

De fortes inégalités vis-à-vis de l'emploi

➔ Les femmes mieux formées mais moins représentées dans les emplois qualifiés

Les femmes en emploi ont un meilleur niveau de formation que les hommes :

- 55 % ont un niveau de formation supérieur ou égal à IV contre 41 % pour les hommes
- 16 % ont un niveau de formation V contre 24 % pour les hommes.
- 29 % sont sans qualification contre 35 % pour les hommes.

Pourtant, à niveau de formation égal, les hommes bénéficient le plus des emplois qualifiés, 17 % des femmes de niveau IV et plus sont cadres contre 26 % pour les hommes.

Répartition des actifs occupés selon le sexe et le niveau de diplôme en 2011

| Catégorie socioprofessionnelle | Niveau IV et plus | | Niveau V | | Sans qualification | |
|--|-------------------|-------------|------------|------------|--------------------|------------|
| | Homme | Femme | Homme | Femme | Homme | Femme |
| Agriculteurs exploitants | 2 % | 1 % | 3 % | 1 % | 7 % | 2 % |
| Artisans, commerçants et chefs d'entreprise | 9 % | 4 % | 13 % | 6 % | 11 % | 5 % |
| Cadres et professions intellectuelles supérieures | 26 % | 17 % | 2 % | 1 % | 2 % | 1 % |
| Professions Intermédiaires | 35 % | 41 % | 13 % | 13 % | 9 % | 8 % |
| Employés | 17 % | 36 % | 20 % | 72 % | 22 % | 74 % |
| Ouvriers | 12 % | 1 % | 49 % | 7 % | 50 % | 10 % |

Source : INSEE, RP 2011 exploitation complémentaire - Traitement CARIF-OREF Réunion

➔ **Le salaire : 5,8 % inférieur à celui des hommes.**

Sur l'année, le salaire médian des femmes en équivalent temps plein est inférieur de 5,8 % par rapport à celui des hommes. Les écarts de rémunération sont les plus importants sur la catégorie socio-professionnelle d'ouvriers (-17,9 %) et celle des cadres (15,6 %). Ils sont plus faibles dans les professions intermédiaires et chez les employés.

Les écarts de salaires entre hommes et femmes en 2012

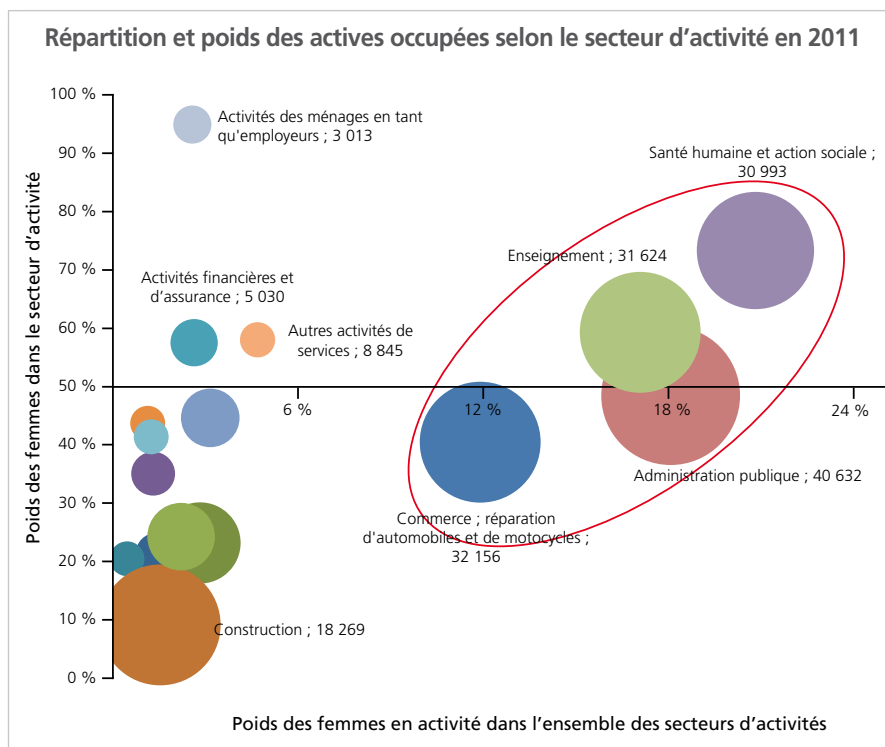
| Catégorie socio-professionnelle | Femme | Homme | Ecart femmes hommes (en %) |
|-----------------------------------|---------------|---------------|----------------------------|
| Cadres (dont chefs d'entreprises) | 37 446 | 44 347 | -15,6 |
| Professions intermédiaires | 24 246 | 25 922 | -6,5 |
| Employés | 17 671 | 17 929 | -1,4 |
| Ouvriers | 15 415 | 769 18 | -17,9 |
| Ensemble | 18 577 | 19 718 | -5,8 |

Champ : postes non annexes en équivalent temps plein du secteur privé et semi public, hors salariés agricoles, salariés des particuliers - Employeurs, apprentis, stagiaires
Source : Insee, DADS 2012

➔ **Une concentration des activités et des métiers exercés par les femmes**

Le secteur de la santé humaine et de l'action social premier employeur des femmes

69 % des femmes en emploi à La Réunion se concentrent sur 4 secteurs : la santé humaine et l'action sociale (21 %), l'administration publique (18 %), l'enseignement (17 %) et le commerce (12 %). Elles sont notamment peu nombreuses dans les activités de construction, à peine 2 % contre 13 % chez les hommes. Les femmes ne sont majoritaires que dans 5 secteurs d'activités notamment dans les activités des ménages en tant qu'employeur (95 %), de la santé humaine (73 %), de l'enseignement (59 %), des activités de services (58 %) et des activités financières et d'assurance (58 %).



Source : INSEE, RP 2011 exploitation complémentaire - Traitement CARIF-OREF Réunion

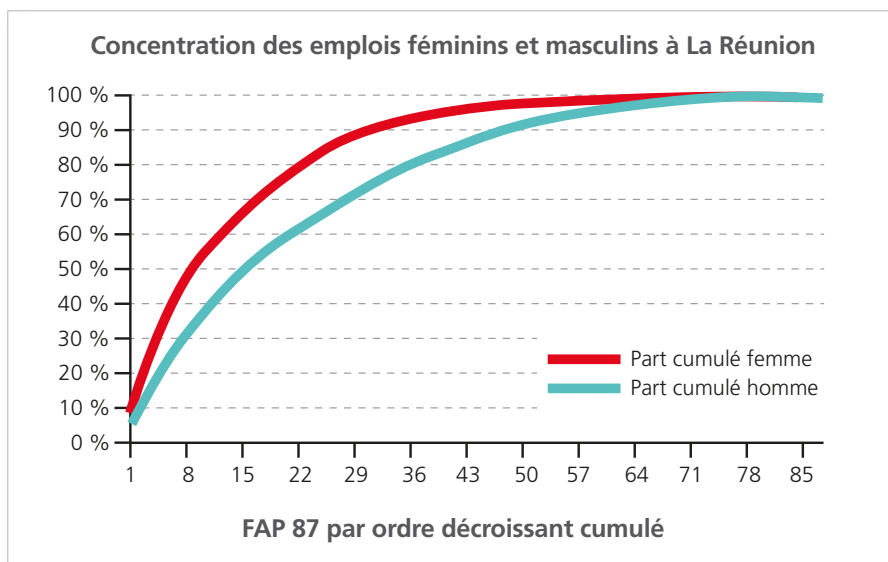
Note de lecture :
Le secteur de la santé compte près de 31 000 actifs en emploi, 73 % sont des femmes. Sur l'ensemble des actives occupées, 21 % travaillent sur le secteur de la santé.



➔ **Peu d'opportunités de métiers pour les femmes**

À La Réunion, 55 % des femmes se concentrent dans 10 métiers, contre 38 % pour les hommes. La concentration est globalement bien plus forte chez les femmes que chez les hommes.

Dans les 10 premières familles de métiers exercés par les femmes on retrouve le métier d'agent d'entretien, d'enseignant, d'employé de la fonction publique, d'aide à domicile, de vendeur, de secrétaire, d'infirmier, d'employé de maison, d'aide-soignant et d'employé administratif.



Source : INSEE, RP 2011 exploitation complémentaire, Fichier individus (localisation à la région du lieu de résidence) - Traitement CARIF-OREF Réunion

Les métiers à dominance « féminine » deux fois moins importants que ceux à dominance « masculine »

Synthèse des métiers à dominance

| Métier | France | La Réunion |
|----------|--------|------------|
| Masculin | 44 | 46 |
| Féminin | 23 | 20 |
| Mixte | 19 | 20 |

Source : INSEE, RP 2011 exploitation complémentaire, Fichier individus (localisation à la région du lieu de résidence) - Traitement CARIF-OREF Réunion

Les métiers à dominance « féminine » sont moins nombreux que les métiers à dominance « masculine ». Les femmes ont donc moins d'opportunités professionnelles que les hommes.

Plus le niveau de qualification des métiers augmente plus le critère de dominance sexué des métiers disparaît et plus les métiers sont mixtes : notamment pour les métiers de cadres du secteur privé ou du secteur public.

Liste des métiers à dominance féminine à La Réunion

- Vendeurs
- Employés administratifs d'entreprise
- Employés et agents de maîtrise de l'hôtellerie et de la restauration
- Agents d'entretien
- Professions paramédicales
- Professionnels de l'action sociale et de l'orientation
- Techniciens de la banque et des assurances
- Ouvriers qualifiés du textile et du cuir
- Employés administratifs de la fonction publique (catégorie C et assimilés)
- Employés de la banque et des assurances
- Employés de la comptabilité
- Infirmiers, sages-femmes
- Coiffeurs, esthéticiens
- Ouvriers non qualifiés du textile et du cuir
- Aides-soignants
- Secrétaires de direction
- Secrétaires
- Aides à domicile et aides ménagères
- Assistantes maternelles
- Employés de maison

Famille de métiers (FAP 2009)

Source : INSEE, RP 2011 exploitation complémentaire, Fichier individus (localisation à la région du lieu de résidence) - Traitement CARIF-OREF Réunion

Un métier est dit à dominance féminine, si la part des femmes pour un métier est supérieure de 15 points à la part moyenne des femmes tous métiers confondus. Si au contraire, la part des femmes est pour un métier inférieure d'au moins 15 points à la part moyenne des femmes tous métiers confondus, alors ce métier est classé parmi ceux à dominance masculine. Si la part des femmes dans un métier se situe entre les deux, le métier est considéré comme mixte. Critère de dominance des métiers par HAKIM (1993).

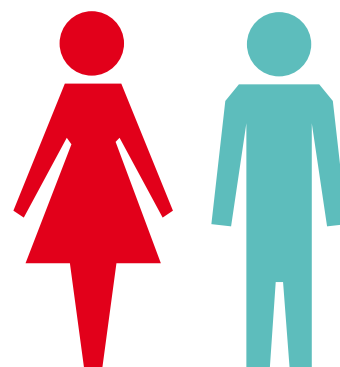


Les filles s'orientent majoritairement dans les filières générales littéraires et dans les filières professionnelles de « services »

Répartition des élèves et des apprentis du second degré (hors collèges), inscrits en voie générale et technologique en 2012-2013

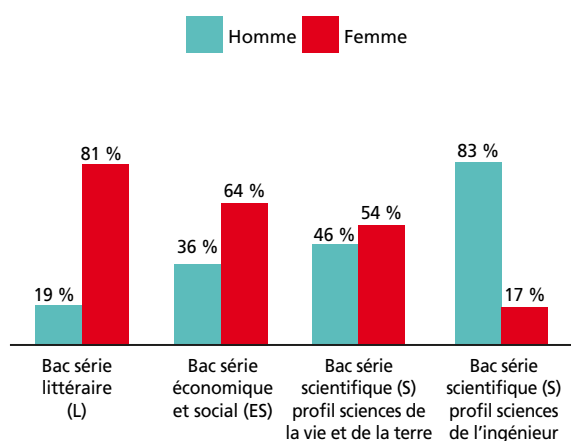
| | Homme | | Femme | | Effectif Total |
|--|---------------|-------------|---------------|-------------|----------------|
| | Nombre | Part en % | Nombre | Part en % | |
| Voie générale et technologique | 10 064 | 43 % | 13 550 | 57 % | 23 614 |
| Dont seconde de détermination | 3 803 | 43 % | 4 958 | 56 % | 8 778 |
| Dont première et terminale générale | 3 683 | 40 % | 4 958 | 54 % | 9 180 |
| Dont première et terminale technologique | 2 572 | 45 % | 3 084 | 55 % | 5 656 |
| Voie professionnelle | 12 468 | 60 % | 8 212 | 40 % | 20 680 |
| Dont formations de niveau V * | 5 054 | 67 % | 2 477 | 33 % | 7 541 |
| Dont formations de niveau IV ** | 7 404 | 56 % | 5 735 | 44 % | 13 139 |
| Total | 22 532 | 51 % | 21 762 | 49 % | 44 294 |

À la rentrée 2012, près de 8 000 élèves sortent de seconde de détermination et continuent leur scolarité en première générale ou technologique. Les filles y sont majoritaires et représentent près de 54 % des effectifs en première et terminale générale et 55 % des effectifs en première et terminale technologique.

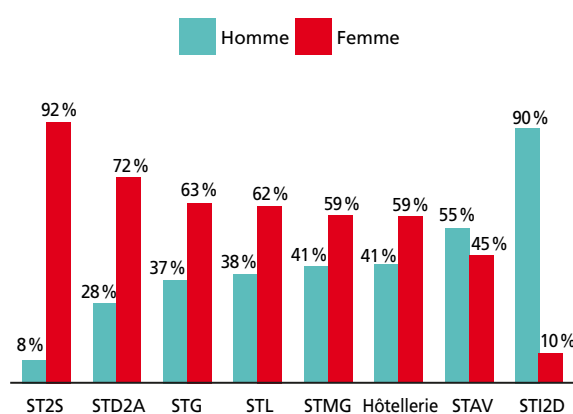


* CAP, diplôme d'Etat du secteur sanitaire et social... ; ** (bac pro, BP, diplôme d'Etat du secteur sanitaire et social...)
 Source : Académie de La Réunion, Direction de l'Alimentation, de l'Agriculture et de la Forêt, Enquêtes écoles - DRESS, année 2012-2013 - Traitement CARIF-OREF Réunion

Répartition des élèves en voie générale



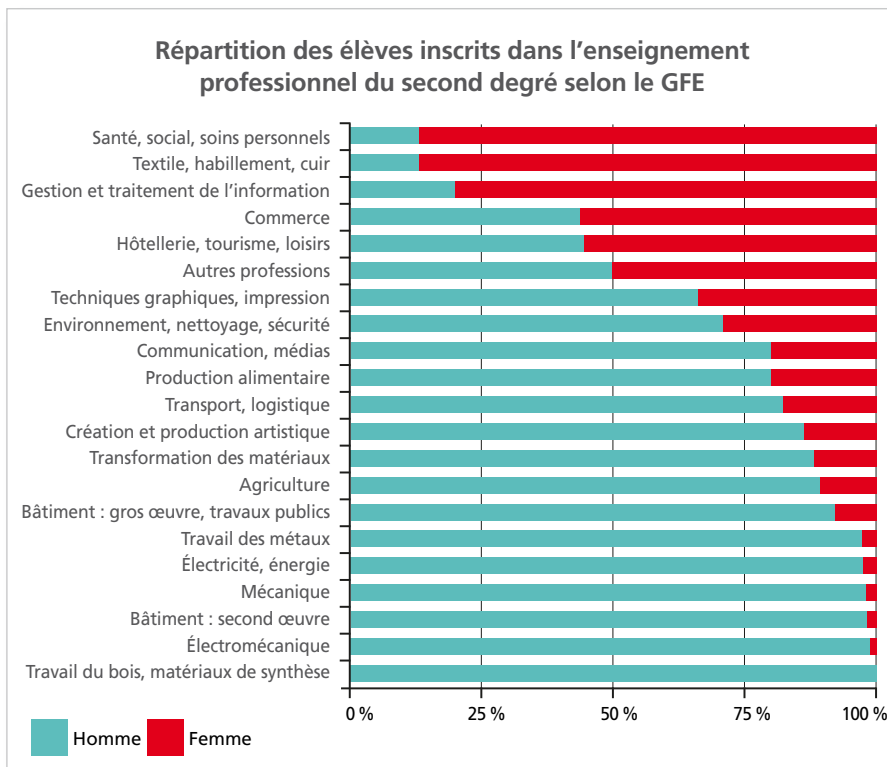
Répartition des élèves en voie technologique



ST2S : Sciences et Technologies de la Santé et du Social – STD2A : Sciences et Technologie du Design et des Arts Appliqués – STMG : Sciences et Technologies du Management et de la Gestion – STL : Sciences et technologie de Laboratoire – STI2D : Sciences et Technologies de l'Industrie et du Développement Durable – STAV : Sciences et technologie de l'agriculture et du vivant

Source : Académie de La Réunion, Direction de l'Alimentation, de l'Agriculture et de la Forêt, Enquêtes écoles - DRESS, année 2012-2013 - Traitement CARIF-OREF Réunion

L'orientation des femmes dans la filière générale et technologique est marquée par la prédominance des formations littéraires, sciences économiques, STG, ST2S et STL. Tandis que les garçons sont plus présents dans les formations scientifiques et STI.



20 000 jeunes sont scolarisés en formation professionnelle au second degré. 59 % des élèves sont inscrits dans un BAC professionnel et 34 % dans un CAP. Les garçons y sont majoritaires avec 60 % des inscrits.

Les filles s'orientent majoritairement vers les formations liées aux services (santé, secrétariat, commerce, tourisme...) tandis que les garçons s'orientent vers les formations liées à la production (bâtiment, mécanique, agriculture, industrie alimentaire, ...).

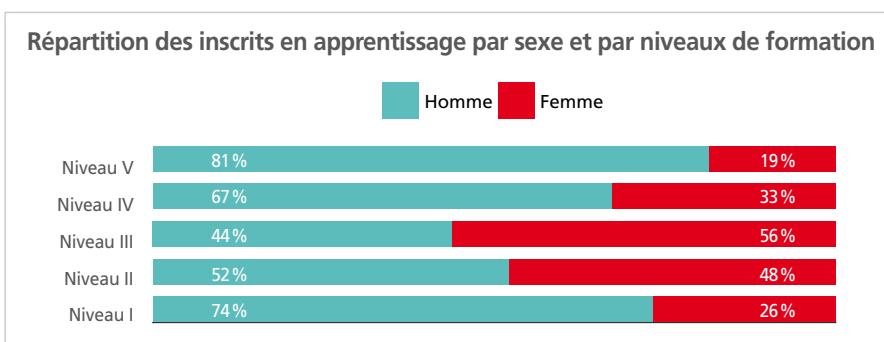
Source : Académie de La Réunion, Direction de l'Alimentation, de l'Agriculture et de la Forêt, Enquêtes écoles - DRESS, année 2012-2013 - Traitement CARIF-OREF Réunion

Les filles peu attirées par les formations en apprentissage

À la rentrée 2012, 4 477 élèves sont en apprentissage à La Réunion, 30 % sont des filles.

Les garçons restent majoritaires dans la majorité des niveaux de formations.

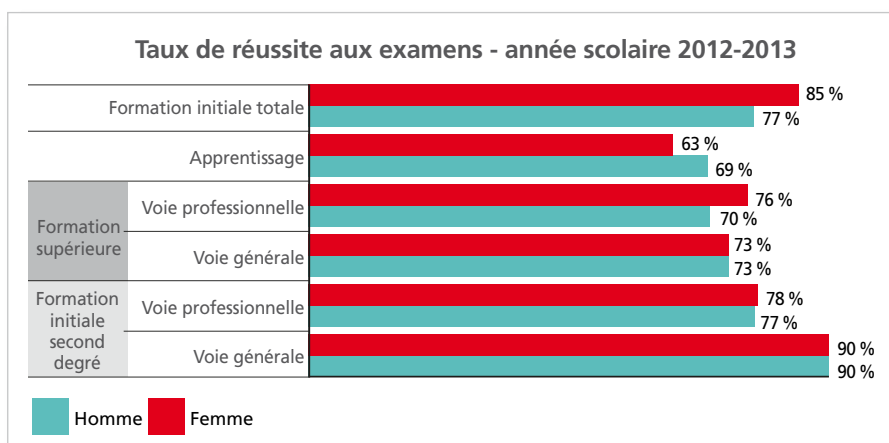
Source : Académie de La Réunion, Direction de l'Alimentation, de l'Agriculture et de la Forêt, Enquêtes écoles - DRESS Université de La Réunion - PROFIL, CCI Île de La Réunion - Pôle Formation, année 2012-2013 - Traitement CARIF-OREF Réunion



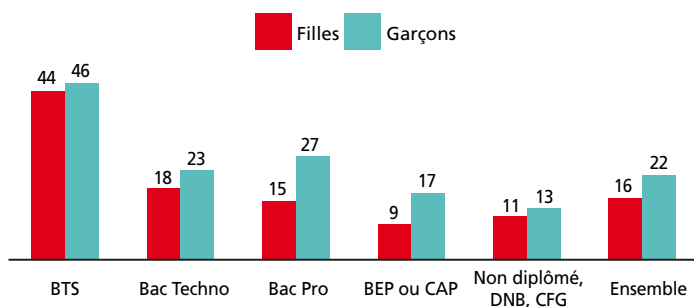
Les filles ont de meilleurs résultats aux examens, mais ont plus de difficultés à s'insérer

Le taux de réussite des filles est de 85 % contre 77 % pour les hommes dans l'ensemble des formations initiales. Les hommes ont un meilleur taux de réussite uniquement sur les formations d'apprentissage, 69 % pour les hommes contre 63 %.

Source : Académie de La Réunion, Direction de l'Alimentation, de l'Agriculture et de la Forêt, Enquêtes écoles - DRESS Université de La Réunion - PROFIL, CCI Île de La Réunion - Pôle Formation, année 2012-2013 - Traitement CARIF-OREF Réunion



Taux d'emploi par sexe à La Réunion selon le plus haut diplôme obtenu



Source : Rectorat – DES3 Statistiques – Enquête IVA 2012

À la sortie des études, les filles sont moins souvent employées que les garçons (- 6 points).

L'enquête insertion dans la vie active (IVA) interroge chaque année au 1^{er} février les sortants des années terminales des formations

professionnelles et technologiques en lycée public et privé (sous tutelle Éducation nationale uniquement). Depuis 2003, l'enquête donne une photographie de la situation des lycéens devant l'emploi sept mois après leur sortie du lycée (salariés, emplois aidés, recherche d'emploi, inactifs...).

Sont considérés comme sortants les jeunes inscrits dans un lycée une année scolaire donnée, mais non repérés comme inscrits l'année suivante, et déclarant à l'enquête menée au 1^{er} février de l'année suivant leur sortie ne pas poursuivre d'études (que ce soit sous statut scolaire ou apprenti).



Métiers du social et des services pour les filles, métiers de la construction et de la production pour les garçons

Aujourd'hui la représentation sexuée des métiers reste difficile à faire évoluer : les femmes sont majoritairement absentes des formations du BTP ou techniques ; les hommes sont absents des formations liées aux métiers de services liés au corps, à l'esthétique ou à la petite enfance.

Top 10 des formations initiales sans femmes inscrites pour l'année 2012-2013

| Libellé formation |
|--|
| CAP installateur sanitaire |
| CAP froid et climatisation |
| BTS électrotechnique |
| CAP plâtrier-plaquiste |
| Bac pro maintenance de véhicules automobiles option motocycles |
| CAP constructeur bois |
| CAP constructeur en canalisations des travaux publics |
| BP maçon |
| BTS informatique et réseaux |
| CAP conducteur d'engins de travaux publics |

Top 10 des formations initiales sans hommes inscrits pour l'année 2012-2013

| Libellé formation |
|---|
| CAP esthétique, cosmétique, parfumerie |
| Bac pro esthétique, cosmétique, parfumerie |
| Diplôme d'État d'auxiliaire de puériculture |
| BP esthétique, cosmétique, parfumerie |
| Licence pro activités et techniques de communication spécialité communication des entreprises, des associations et des collectivités |
| MC essai-vente |
| Licence pro agronomie spécialité conseil et développement agricole |
| Master pro lettres, sciences humaines et sociales mention langues, cultures et communications spécialité langue et culture régionale - créole métiers de l'enseignement |
| Diplôme d'État de conseiller en économie sociale et familiale |
| CAP métier du pressing |

Source : Académie de La Réunion, Direction de l'Alimentation, de l'Agriculture et de la Forêt, Enquêtes écoles – DRESS Université de La Réunion – PROFIL, CCI Île de La Réunion – Pôle Formation, année 2012-2013 - Traitement CARIF-OREF Réunion



Point de vue de l'Oref

À l'image de ce qui se passe au niveau national, à La Réunion, la répartition des femmes et des hommes par secteur d'activité, par métier et par formation reste très sexuée, en particulier sur les premiers niveaux de qualification. Nous n'échappons malheureusement pas au cliché selon lequel les femmes s'orientent vers les métiers de la santé ou des services et les hommes s'orientent vers les métiers de la construction ou de la production. L'objectif de mixité d'ici à 2025 affiché par le comité interministériel aux droits des femmes apparaît aujourd'hui comme prioritaire sur notre territoire afin de favoriser l'égalité des hommes et des femmes.



carif  oref
Ile de La Réunion

Directeur de publication
Jean-René HOAREAU

Sous la coordination de
Guillaume BRIONNE

Conception
Vincent CATAPOULÉ

Suivi de publication
Gilda TINJUS

Adresse physique
190, rue des Deux Canons
Imm. Futura, RDC
97495 Sainte-Clotilde Cedex
Tél.: 02 62 28 30 47
Fax: 02 62 28 04 44
Courriel: contact@cariforef-reunion.net
Site Web: www.cariforef-reunion.net



SyOP

Système d'Observation Professionnelle
Syndicat Professionnel - Services Professionnels - Métiers

LA LETTRE DE L'oref

